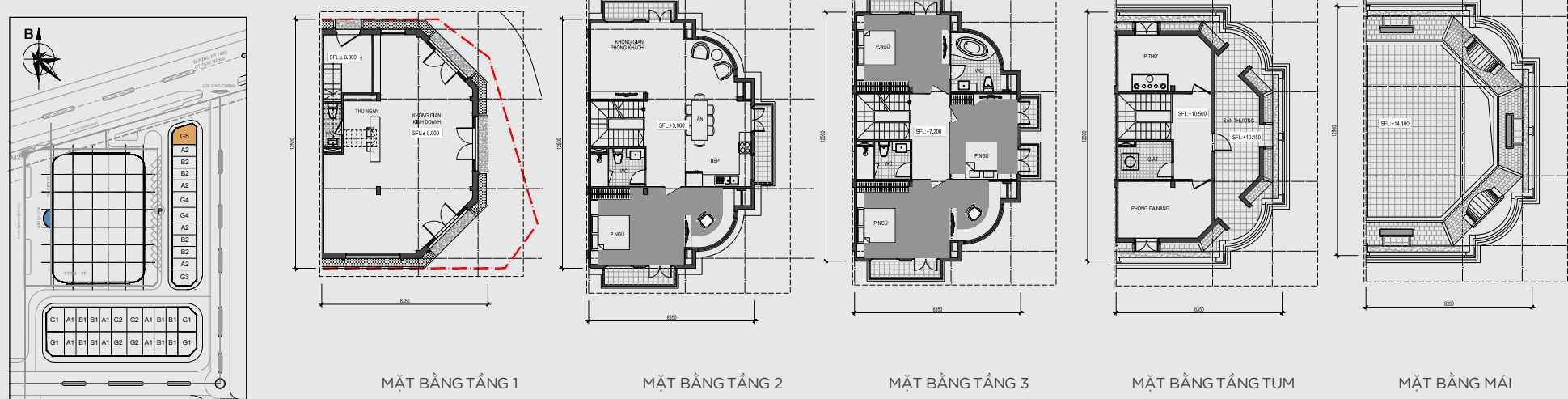


## VINCOM SHOPHOUSE DĨ AN: MẪU G5

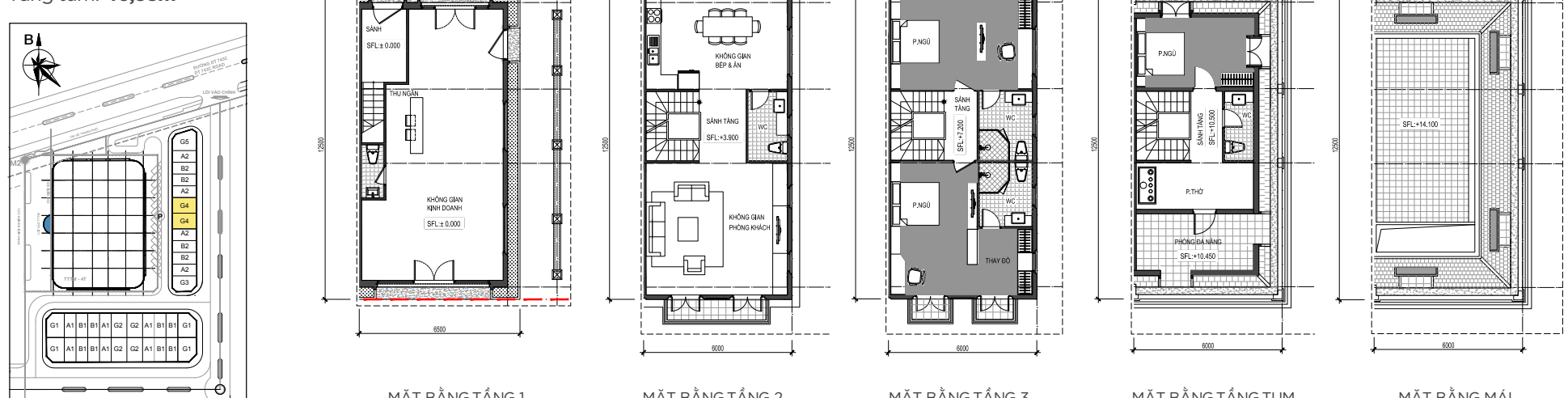
Tổng diện tích sàn: **345,65m<sup>2</sup>**  
 Tầng 1: **81,88m<sup>2</sup>**  
 Tầng 2: **105,19m<sup>2</sup>**  
 Tầng 3: **104,64m<sup>2</sup>**  
 Tầng tum: **53,94m<sup>2</sup>**



\*Thông số tại bản vẽ là tương đối. Thông số chính thức của từng căn sẽ được quy định tại văn bản ký kết giữa Chủ đầu tư và Khách hàng

## VINCOM SHOPHOUSE DĨ AN: MẪU G4

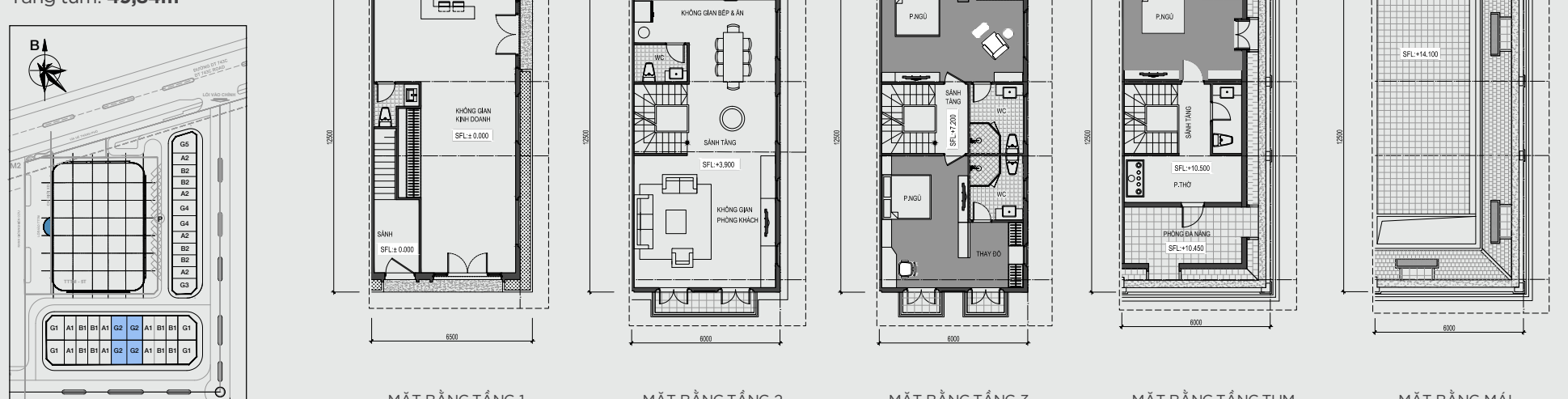
Tổng diện tích sàn: **279,98m<sup>2</sup>**  
 Tầng 1: **69m<sup>2</sup>**  
 Tầng 2: **82,86m<sup>2</sup>**  
 Tầng 3: **81,54m<sup>2</sup>**  
 Tầng tum: **46,58m<sup>2</sup>**



\*Thông số tại bản vẽ là tương đối. Thông số chính thức của từng căn sẽ được quy định tại văn bản ký kết giữa Chủ đầu tư và Khách hàng

## VINCOM SHOPHOUSE DĨ AN: MẪU G2

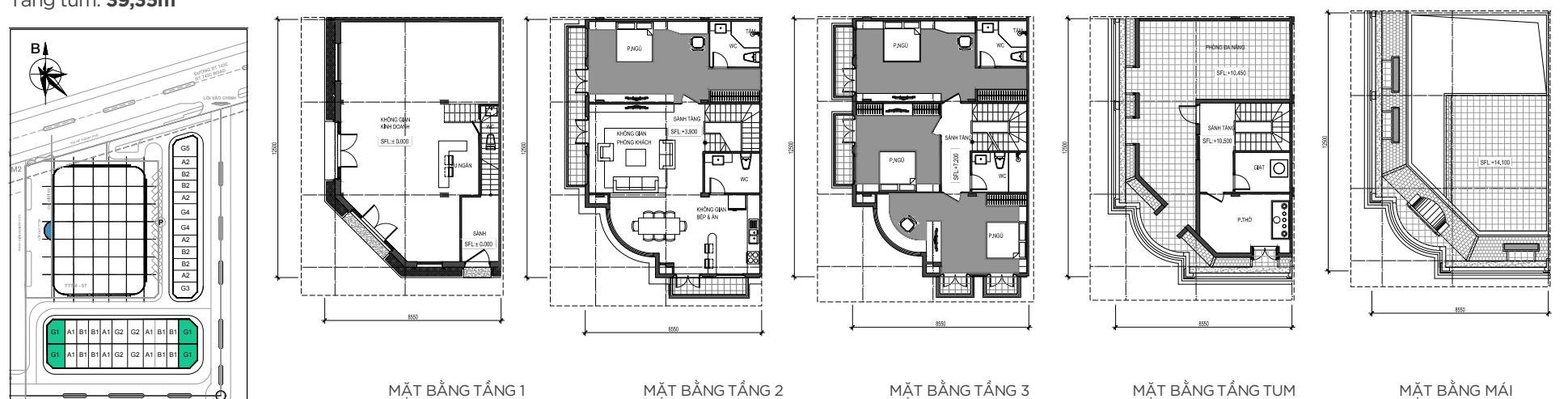
Tổng diện tích sàn: **278,22m<sup>2</sup>**  
 Tầng 1: **72m<sup>2</sup>**  
 Tầng 2: **78,52m<sup>2</sup>**  
 Tầng 3: **77,86m<sup>2</sup>**  
 Tầng tum: **49,84m<sup>2</sup>**



\*Thông số tại bản vẽ là tương đối. Thông số chính thức của từng căn sẽ được quy định tại văn bản ký kết giữa Chủ đầu tư và Khách hàng

## VINCOM SHOPHOUSE DĨ AN: MẪU G1

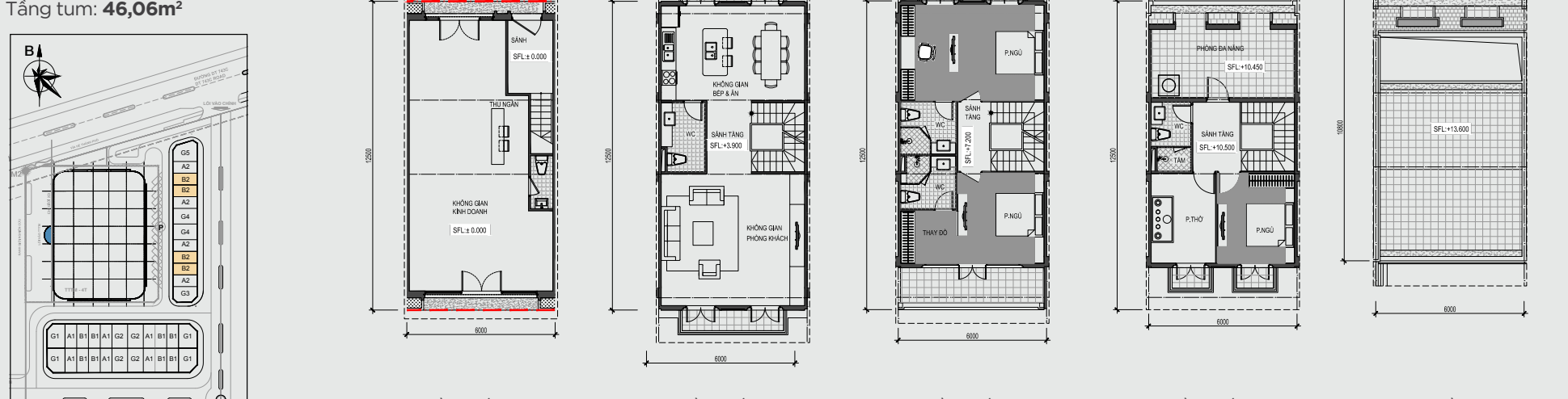
Tổng diện tích sàn: **351,37m<sup>2</sup>**  
 Tầng 1: **90,82m<sup>2</sup>**  
 Tầng 2: **111,00m<sup>2</sup>**  
 Tầng 3: **110,20m<sup>2</sup>**  
 Tầng tum: **39,35m<sup>2</sup>**



\*Thông số tại bản vẽ là tương đối. Thông số chính thức của từng căn sẽ được quy định tại văn bản ký kết giữa Chủ đầu tư và Khách hàng

## VINCOM SHOPHOUSE DĨ AN: MẪU B2

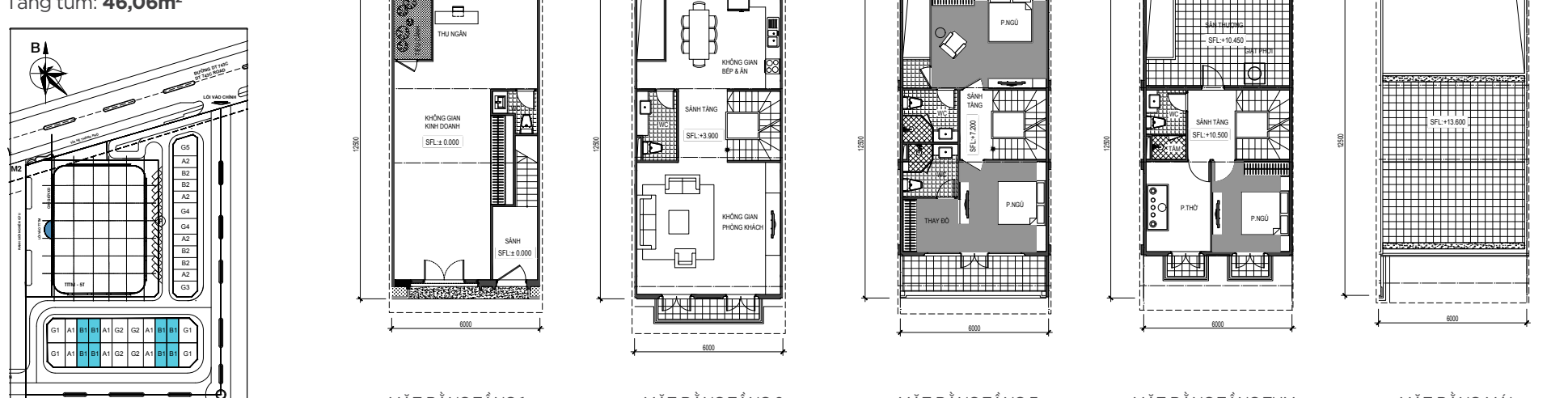
Tổng diện tích sàn: **275,96m<sup>2</sup>**  
 Tầng 1: **69m<sup>2</sup>**  
 Tầng 2: **83,05m<sup>2</sup>**  
 Tầng 3: **77,85m<sup>2</sup>**  
 Tầng tum: **46,06m<sup>2</sup>**



\*Thông số tại bản vẽ là tương đối. Thông số chính thức của từng căn sẽ được quy định tại văn bản ký kết giữa Chủ đầu tư và Khách hàng

## VINCOM SHOPHOUSE DĨ AN: MẪU B1

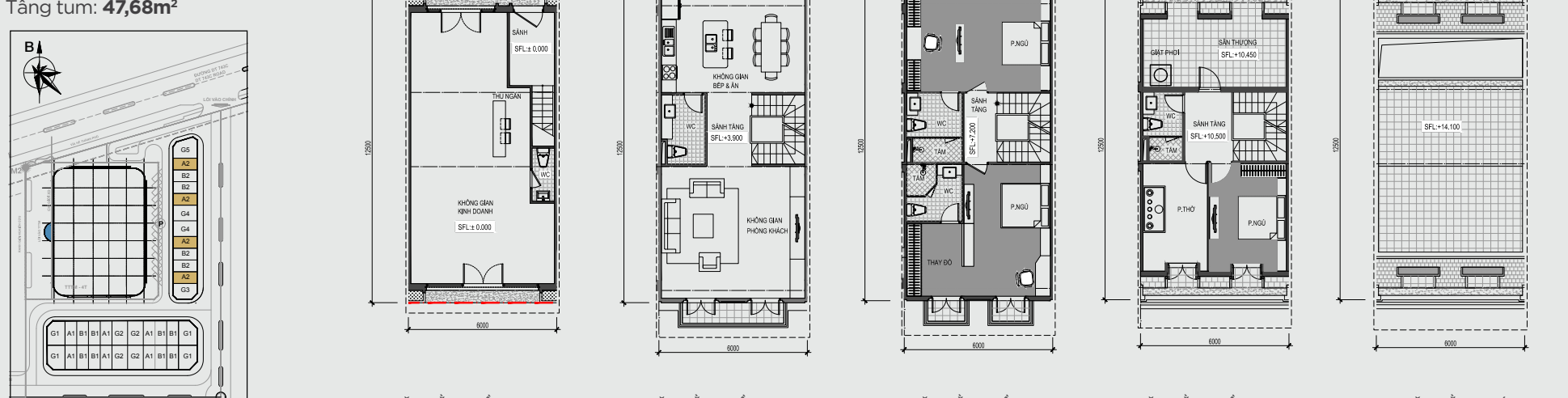
Tổng diện tích sàn: **259,57m<sup>2</sup>**  
 Tầng 1: **67,49m<sup>2</sup>**  
 Tầng 2: **75,23m<sup>2</sup>**  
 Tầng 3: **70,79m<sup>2</sup>**  
 Tầng tum: **46,06m<sup>2</sup>**



\*Thông số tại bản vẽ là tương đối. Thông số chính thức của từng căn sẽ được quy định tại văn bản ký kết giữa Chủ đầu tư và Khách hàng

## VINCOM SHOPHOUSE DĨ AN: MẪU A2

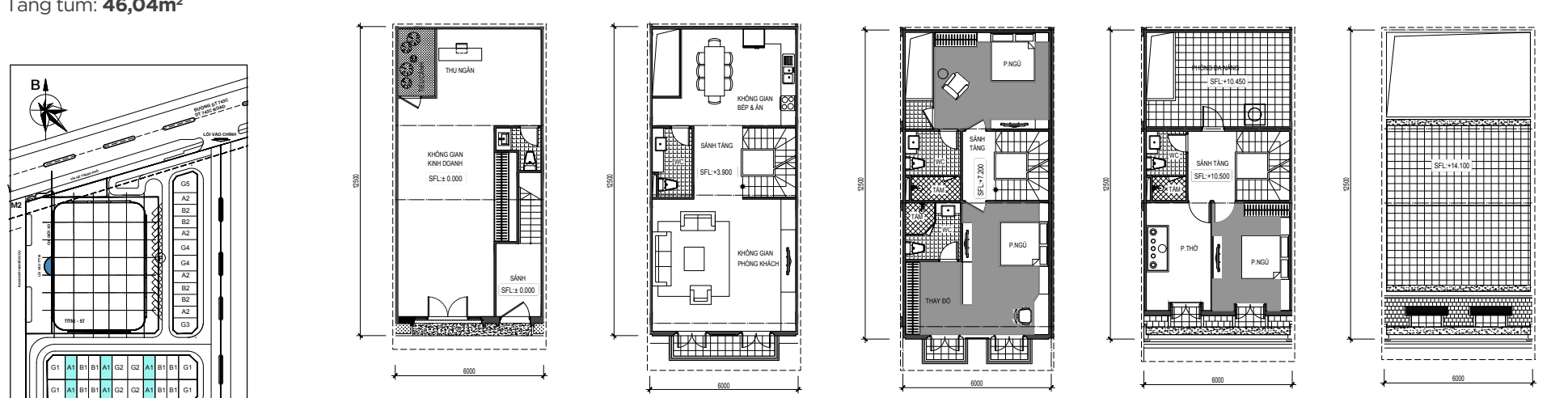
Tổng diện tích sàn: **281,26m<sup>2</sup>**  
 Tầng 1: **69m<sup>2</sup>**  
 Tầng 2: **83,05m<sup>2</sup>**  
 Tầng 3: **81,53m<sup>2</sup>**  
 Tầng tum: **47,68m<sup>2</sup>**



\*Thông số tại bản vẽ là tương đối. Thông số chính thức của từng căn sẽ được quy định tại văn bản ký kết giữa Chủ đầu tư và Khách hàng

## VINCOM SHOPHOUSE DĨ AN: MẪU A1

Tổng diện tích sàn: **263,23m<sup>2</sup>**  
 Tầng 1: **67,49m<sup>2</sup>**  
 Tầng 2: **75,23m<sup>2</sup>**  
 Tầng 3: **74,47m<sup>2</sup>**  
 Tầng tum: **46,04m<sup>2</sup>**



VINCOM

VINCOM  
SHOPHOUSE

DĨ AN

NHÀ PHỐ THƯƠNG MẠI

VỊ TRÍ CHIẾN LƯỢC - TƯƠNG LAI SINH LỜI

## SO ĐỒ VỊ TRÍ DỰ ÁN VINCOM SHOPHOUSE DĨ AN

- GHI CHÚ:**
- TRUNG TÂM THƯƠNG MẠI VINCOM PLAZA
  - SHOPHOUSE
  - LỐI VÀO CHÍNH TTMM
  - LỐI XUỐNG HẦM TTMM
  - BÃI XE NGOÀI TRỜI
  - TIÊU CẢNH - DÂY CÂY XANH
  - KHU KỸ THUẬT

- G1
- A1
- B1
- G2
- A2
- B2
- G4
- G3



## MÔ HÌNH NHÀ PHỐ "2 TRONG 1"

Là sự "nâng cấp" toàn diện của mô hình nhà phố truyền thống, các căn Shophouse vừa đảm bảo sự riêng tư, biệt lập của không gian sống sang trọng trên tầng lầu, vừa mở ra cơ hội giao thương sinh lời không giới hạn tại tầng 1.

- So với nhà phố truyền thống, Vincom Shophouse Dĩ An sở hữu nhiều ưu điểm vượt trội, tối đa hóa hoạt động kinh doanh của gia chủ với:
- Mặt tiền thoáng rộng: từ 6m đến 8,4m
  - Diện tích đất: từ 75 m<sup>2</sup> đến 116,3m<sup>2</sup>
  - Tổng diện tích xây dựng: 259,57m<sup>2</sup> đến 351,37m<sup>2</sup>
  - Diện tích sàn tầng 1: từ 67,49m<sup>2</sup> đến 90,82m<sup>2</sup>
  - Số tầng: 4 tầng
  - Vị trí sát cạnh trung tâm mua sắm và giải trí Vincom Plaza sôi động bậc nhất, ước tính thu hút hàng ngàn lượt khách mỗi ngày.

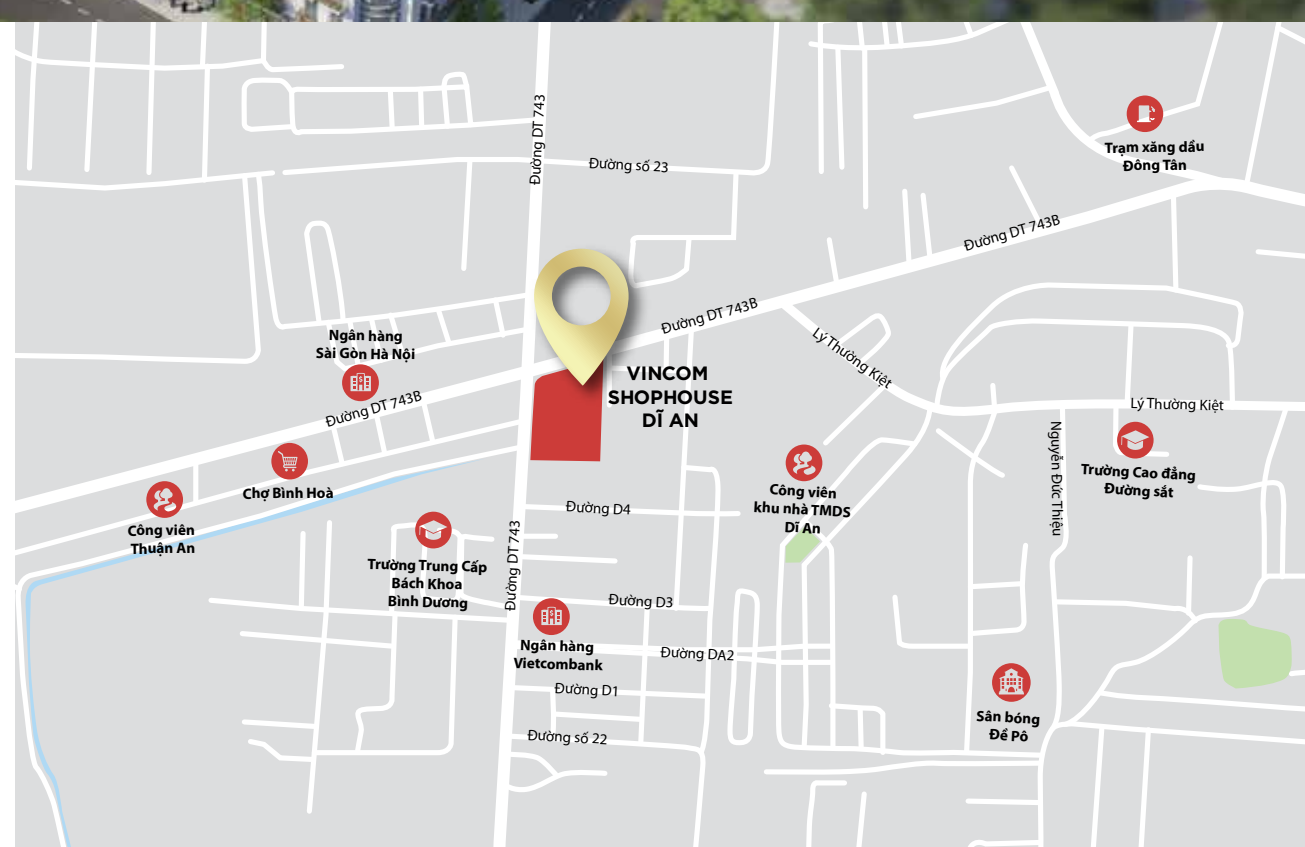


Hình ảnh minh họa dự án Vincom Shophouse và 1 số công trình lân cận (do đơn vị khác thực hiện)  
Việc vận hành khu nhà phố thương mại theo quy định của Ban Quản lý tại từng thời điểm

## BIỂU TƯỢNG THỊNH VƯỢNG MỚI CỦA TỈNH BÌNH DƯƠNG

Vincom Shophouse Dĩ An tọa lạc tại vị trí chiến lược giữa trung tâm phát triển mới của tỉnh Bình Dương, nơi có nhiều tuyến đường giao thông huyết mạch, là đường 743 và đường DT743B. Khu vực này cũng đang được quy hoạch trở thành vùng đất phát triển mới của tỉnh Bình Dương với hạ tầng đồng bộ, nhiều khu công nghiệp và đô thị mới hiện đại cùng các khu trung tâm dịch vụ, vui chơi giải trí sôi động trong tương lai gần.

Nằm giữa 2 khu công nghiệp quan trọng bậc nhất tỉnh Bình Dương và cả nước là VSIP và Sóng Thần, Vincom Shophouse Dĩ An dễ dàng kết nối tới các vị trí trọng yếu của Dĩ An nói riêng và tỉnh Bình Dương nói chung như: trường học, bệnh viện, cơ quan hành chính... cũng như tới các khu vực lân cận, đặc biệt là tới Thành phố Hồ Chí Minh thông qua Quốc lộ 13.



Hình ảnh minh họa dự án Vincom Shophouse và 1 số công trình lân cận (do đơn vị khác thực hiện)  
Việc vận hành khu nhà phố thương mại theo quy định của Ban Quản lý tại từng thời điểm



## VINCOM SHOPHOUSE DĨ AN

### QUY HOẠCH ĐỒNG BỘ KIẾN TRÚC TINH TẾ

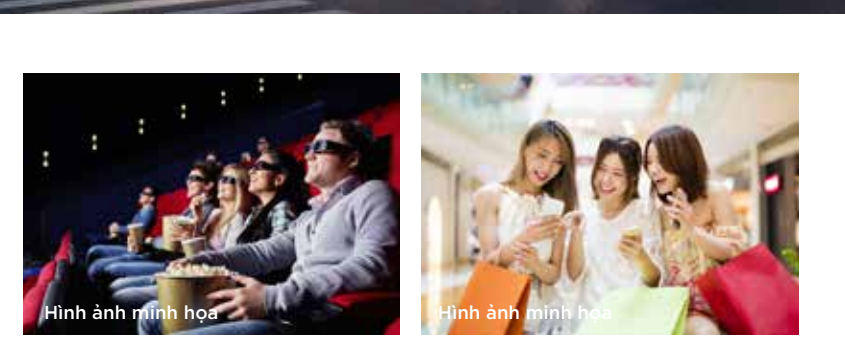
Các căn Vincom Shophouse Dĩ An là tổ hợp nhà phố thương mại đẳng cấp đầu tiên tại tỉnh Bình Dương, nằm trong quy hoạch tổng thể với chuỗi tiện ích nội khu đa dạng và Trung tâm thương mại Vincom Plaza sôi động.

Toàn bộ khu phức hợp được thiết kế theo phong cách kiến trúc Tân cổ điển, lấy cảm hứng từ các công trình kiến trúc kinh điển tại châu Âu. Những đường nét phào chỉ và trang trí mặt đứng đầy tinh tế, cùng với những sắc màu trang nhã tạo nên một bức tranh đô thị đồng bộ, sang trọng, quý phái nhưng không kém phần thanh lịch.

Với sự đầu tư chiến lược từ Tập đoàn Vingroup, Vincom Shophouse Dĩ An sẽ là cứ "huyếch" mạnh mẽ, đem lại diện mạo mới cho tỉnh Bình Dương, đồng thời đánh thức tiềm năng phát triển kinh tế và mở ra cơ hội kinh doanh, đầu tư đột phá tại Dĩ An.



Hình ảnh minh họa dự án Vincom Shophouse và 1 số công trình lân cận (do đơn vị khác thực hiện)  
Việc vận hành khu nhà phố thương mại theo quy định của Ban Quản lý tại từng thời điểm



## TIỆN ÍCH VƯỢT TRỘI

- Mỗi ngày an cư tại Vincom Shophouse Dĩ An, cư dân sẽ được tận hưởng một môi trường sống lý tưởng với sự kết hợp hài hòa giữa cảnh quan xanh mát và tiện ích thể thao, vui chơi, giải trí, đa dạng:
- TTMM Vincom Plaza - Thế giới mua sắm, vui chơi giải trí đa dạng
  - Các cửa hàng thời trang, mua sắm
  - Khu ẩm thực, cafe
  - Rạp chiếu phim
  - Siêu thị Điện máy VinPro
  - Ngân hàng
  - Siêu thị VinMart
  - Khu trò chơi
  - Cơ sở Giáo dục
  - Hầm để xe
  - Vườn hoa và cảnh quan xanh



Hình ảnh minh họa dự án Vincom Shophouse và 1 số công trình lân cận (do đơn vị khác thực hiện)  
Việc vận hành khu nhà phố thương mại theo quy định của Ban Quản lý tại từng thời điểm

## ĐẦU TƯ ĐỘT PHÁ TƯƠNG LAI SINH LỜI

Với tầm vóc bậc nhất, Vincom Shophouse đã phát triển và đưa vào vận hành hơn 30 dự án trên khắp cả nước. Các dự án như Vincom Shophouse Thái Bình, Hải Phòng, Cần Thơ, Rạch Giá, Biên Hòa, Tây Ninh... đã và đang trở thành điểm vàng đầu tư, với giá trị bất động sản gia tăng bền vững theo thời gian.

Mang vị thế tiên phong tại miền đất Dĩ An giàu tiềm năng phát triển, cùng sức hút cộng hưởng từ "thời nam châm" Vincom Plaza, Vincom Shophouse Dĩ An chính là "mảnh đất vàng" cho những quyết định đầu tư.

- Thông tin trong tài liệu dùng tại thời điểm phát hành và Chủ đầu tư có quyền điều chỉnh trong quá trình triển khai mà không cần thông báo trước.
- Quy định về ngành hàng kinh doanh sẽ được nêu rõ tại văn bản kỹ thuật kèm các bản.
- Tất cả các hình ảnh sử dụng trong tài liệu chỉ mang tính minh họa.